



MINISTERO DEL LAVORO,
DELLA SALUTE E DELLE POLITICHE SOCIALI
Direzione Generale per le Politiche
per l'Orientamento e la Formazione



REGIONE
LAZIO
ASSICURATO ALL'ISTRUZIONE
DIRITTO ALLO STUDIO E
FORMAZIONE



Fondo Sociale Europeo



disamis



CENTRI IMPRESE
LAZIO itinerari al femminile

CATALOGO



PRESENTAZIONE

Coordinamento

Claudia Cavalieri, Elisabetta Verrecchia

Direzione organizzativa

Davide Russo

Segreteria organizzativa

**Luca Alteri, Serena Fabrizio, Giovanni Guercio, Marina Kovari,
Davide Minotti, Stefano Passarelli**

Ufficio stampa

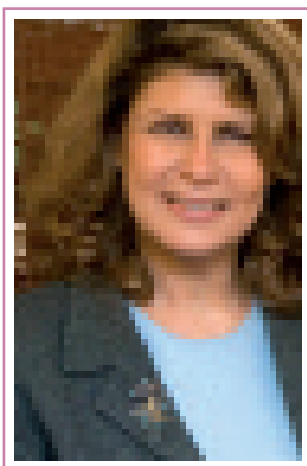
Monica Galiè

Si ringraziano

**Tutte le persone che hanno collaborato alla realizzazione
di "centoimpreselazio" ed in particolare:**

**le Imprenditrici, gli Enti Attuatori della Sovvenzione Globale E1,
Massimo Bianchi, Martina Cristofani, Gabriele Levi,
Lucrezia Lo Bianco.**

Finito di stampare in Novembre 2008 da 4DRG



La Regione Lazio pone al centro delle strategie di sviluppo l'attenzione alla condizione delle donne e alla loro partecipazione a tutti i settori produttivi, e si è avvalsa, in particolare, del Fondo Sociale Europeo (FSE), nell'ambito della Programmazione 2000-2006, per promuovere interventi diretti alle donne e rafforzare la partecipazione femminile alla formazione e al mercato del lavoro anche

attraverso politiche di conciliazione.

In particolare, l'attenzione alle politiche di genere è stata intensificata dall'Assessorato all'Istruzione, Diritto allo Studio e Formazione nella Giunta Marrazzo, proponendo un nuovo sistema di coinvolgimento della rete delle donne, attraverso la costituzione di un tavolo di lavoro rappresentativo delle diverse istanze femminili, che ha consentito di:

- ascoltare e recepire le istanze dell'Associazionismo femminile e delle parti sociali;
- identificare i fabbisogni concreti ed i macro obiettivi di intervento;
- individuare azioni mirate accanto all'attenzione alle ricadute sulle donne di tutte le strategie formative realizzate;
- sostenere l'inserimento ed il reinserimento lavorativo delle donne con più di 40 anni;
- promuovere l'imprenditoria femminile nei diversi campi;
- individuare nuove forme di conciliazione famiglia-lavoro.

Sulla scorta dei risultati della concertazione con il partena-



riato e i portatori di interesse, è stato identificato un pacchetto di proposte in grado di rispondere efficacemente ai fabbisogni concreti rilevati, condiviso trasversalmente tra l'Assessorato all'Istruzione, Diritto allo Studio e Formazione e l'Assessorato alle Pari Opportunità e alle Politiche Sociali. Il pacchetto di proposte identificato, utilizzando una combinazione di strumenti, azioni di mainstreaming ed azioni positive dirette, si è concentrato nei seguenti obiettivi prioritari:

- promuovere forme di welfare innovativo a favore delle famiglie e delle donne;
- promuovere l'occupazione femminile e contrastare nuove forme di marginalità sociale e forme di discriminazione multipla;
- interpretare i cambiamenti della società e programmare meglio le risorse pubbliche;
- sostenere i percorsi femminili in processi e settori innovativi.

Le Sovvenzioni Globali hanno rappresentato un nuovo strumento di intervento attivato nell'ambito della Programmazione Obiettivo 3 del Fondo Sociale Europeo 2000-2006, strumento che ha avuto la finalità di sostenere lo sviluppo dell'occupazione attraverso la realizzazione di azioni positive capaci di sostenere l'inserimento occupazionale e lavorativo delle donne e la promozione dell'imprenditorialità femminile. Tra le proposte progettuali da finanziarie attraverso la Sovvenzione Globale E1, è stata individuata anche la concessione di finanziamenti a fondo perduto, finalizzata allo start up di nuove imprese femminili.

Rivolto all'intero territorio regionale, con articolazione su base provinciale, il bando Centoimpresse è stato diretto alla nascita e sviluppo di microimpresse femminili. Hanno potuto accedere imprese femminili da costituire o costituite da non più di 24 mesi dalla data di scadenza dell'Avviso e che avessero sede legale ed operativa nella Regione Lazio.

Il contributo a fondo perduto assegnato, per ogni impresa, ha previsto una copertura fino al 70% dell'investimento ammissibile, per un minimo di 10.000 euro ed un massimo di 35.000 (in applicazione della regola del de minimis). Per l'intero intervento, a livello regionale, sono stati stanziati fondi complessivamente per 3.801.565,23 euro.

Dei circa 600 i progetti presentati per il bando Centoimpresse, sono state complessivamente finanziate 108 imprese.

Con un'azione aggiuntiva sono stati anche attivati in tutte le Province del Lazio, dei Centri Servizi per fornire informazioni, orientamento, assistenza tecnica e servizi reali alle imprese femminili in corso di costituzione o già operanti.

Nello specifico, l'intervento Centoimpresse ha sostenuto un modello di sviluppo che, favorendo la crescita dell'imprenditorialità femminile, ha contemporaneamente operato per rimuovere gli ostacoli che impediscono l'inserimento lavorativo delle donne.

E' intenzione dell'Assessorato mantenere un'attenzione specifica a questa tipologia d'intervento anche nell'ambito della nuova Programmazione 2007-2013 che, come noto non prevede più un asse dedicato alle Pari Opportunità, ma l'attivazione di un approccio di genere (mainstreaming) in tutti gli assi.

SILVIA COSTA

*Assessore Istruzione, Diritto allo Studio e Formazione
Regione Lazio*



LA SOVVENZIONE GLOBALE E1

Nel corso della programmazione 2000-2006 del Fondo Sociale Europeo la Regione Lazio si è avvalsa di uno strumento d'intervento - la Sovvenzione Globale - particolarmente adatto alla realizzazione di progetti integrati e complessi.

In particolare la Sovvenzione Globale E1 ha avuto la finalità di aumentare l'occupazione femminile nel Lazio supportando la realizzazione di azioni positive in grado di promuovere l'inserimento occupazionale e l'imprenditorialità femminile.

L'intervento affidato all'ATI Ass.For:SEO - Disamis si presenta nel suo complesso integrato ed orientato ad utilizzare strumenti concreti, anche finanziari, atti a valorizzare l'imprenditorialità ed il protagonismo femminile nell'impresa nel rispetto e nell'evidenziazione della differenza di genere.

Le iniziative attivate si sono articolate nelle seguenti tipologie di intervento:



EROGAZIONE DI PICCOLI CONTRIBUTI/SUSSIDI PER LA NASCITA DI IMPRESE FEMMINILI

Nell'identificare le proposte progettuali da finanziarie attraverso la Sovvenzione globale E1, è stata individuata, quale strumento principale di sostegno atto a favorire lo sviluppo dell'imprenditoria femminile nel territorio regionale, la concessione di finanziamenti a fondo perduto.

Pubblicato nell'aprile 2006, con scadenza settembre 2006, rivolto all'intero territorio della Regione Lazio, con articolazione su base provinciale, il bando Centoimpresse è stato finalizzato alla nascita e sviluppo di microimpresse femminili. Hanno potuto accedere al bando, imprese femminili da costituire o costituite da non più di 24 mesi dalla data di scadenza

dell'Avviso e che avessero sede legale ed operativa nella Regione Lazio.

Complessivamente per tale linea d'intervento sono stati stanziati fondi per euro 3.801.565,23. Il finanziamento assegnato ad ogni impresa, a fondo perduto, ha previsto una copertura fino al 70% dell'investimento ammissibile e andava da un minimo di 10.000 euro a un massimo di 35.000 euro (in applicazione della regola del "de minimis").

Complessivamente, a fronte di oltre 600 progetti d'impresa pervenuti, sono state finanziate 108 imprese.

Altri aspetti significativi del bando Centoimprese e del processo d'istruttoria delle domande:

- apertura del bando da aprile a settembre 2006;
- 617 domande ricevute;
- 120 giorni la durata dell'istruttoria;
- 108 le imprese finanziate;
- tempistica media per l'erogazione dell'anticipo: 15 gg.
- tempistica per l'erogazione del saldo: 15 gg. / 90 gg.

ORIENTAMENTO E SENSIBILIZZAZIONE DEL TERRITORIO

Contestualmente alla pubblicazione dell'Avviso pubblico Centoimprese, sono stati attivati, su tutto il territorio regionale (per ognuna delle province RM, VT, FR, LT, RI, e per il Comune di Roma), centri di assistenza tecnica dedicati. Sono stati strutturati ed avviati servizi di informazione, orientamento, assistenza tecnica nella fase di predisposizione della domanda di finanziamento e quindi di partecipazione al bando, e servizi di tutoraggio in fase di start-up, propedeutici e conseguenti all'accesso ai contributi/sussidi.

Le donne interessate ad accedere ai piccoli contributi/sussidi, pertanto, hanno potuto fruire, in ciascun territorio provinciale, di servizi gratuiti di accompagnamento nella valutazione della propria idea progettuale, nella redazione della domanda di finanziamento e, successivamente all'ammissione a finanziamento, hanno potuto beneficiare dei servizi di assistenza tecnica e tutoraggio nella fase di start up dell'impresa e nell'iter per l'ottenimento del contributo assegnato.

SOSTEGNO ALLA NASCITA DI IMPRESA

All'interno dello stesso percorso finalizzato al sostegno e allo sviluppo dell'imprenditoria femminile, sono state realizzate attività volte a favorire la creazione e il supporto di reti tra imprese esistenti per lo sviluppo di specifici settori attraverso l'attivazione di botteghe di transizione e progetti volti a favorire il passaggio generazionale e/o successione di impresa. Le botteghe di transizione rappresentano modalità innovative di promozione della imprenditorialità che utilizzano, a diverso titolo e comunque attraverso strutture flessibili e aperte, le metodologie del mentoring e dell'incubazione d'impresa.

Nell'ambito di tale azione sono stati realizzati interventi di ideazione e/o promozione e/o sperimentazione di progetti innovativi di botteghe di transizione su settori di rilevanza per il territorio di riferimento (dagli antichi mestieri, ai nuovi giacimenti occupazionali), con riferimento indicativo ai seguenti aspetti:

- a) creazione e/o supporto di reti tra imprese esistenti, per favorire l'accesso dell'imprenditorialità femminile a specifici settori produttivi, attraverso l'attivazione di botteghe di transizione;
- b) attività di informazione, sensibilizzazione e animazione territoriale, sia verso le imprese che verso la potenziale utenza femminile, sulle botteghe di transizione come strumento di sviluppo dell'imprenditorialità femminile;
- c) individuazione e definizione di modelli d'intervento, in relazione agli aspetti economici, funzionali, giuridici, finanziari ed operativi per l'attivazione di botteghe di transizione per l'imprenditorialità femminile;
- d) individuazione e analisi di significative esperienze, buone pratiche e casi di studio di iniziative assimilabili alla bottega di transizione attivate nel contesto locale;
- e) sperimentazione di progetti pilota di botteghe di transizione, a supporto delle fasi di start up di iniziative di imprenditorialità femminile;
- f) sperimentazione di modelli d'intervento e di azioni mirate a favorire l'accesso ed il posizionamento delle

donne nel passaggio generazionale e/o nella successione di impresa.

SOSTEGNO ALLO SVILUPPO DI IMPRESA

Nell'ambito di tale azione sono stati attivati, su tutto il territorio regionale (uno per le province RM, VT, FR, LT, RI, e uno sul Comune di Roma), centri servizi con l'obiettivo di rappresentare un punto di congiunzione tra l'intervento in oggetto e le altre politiche attive a favore dell'imprenditoria femminile. Connotazione operativa dei Centri è stata quella di agire con logiche di incubazione diffusa, atte cioè a favorire percorsi integrati e personalizzati in grado di attivare processi di sviluppo monitorato delle imprese coinvolte. In particolare, i Centri Servizi hanno realizzato:

- a) azioni di sensibilizzazione e animazione territoriale;
- b) attività di informazione e pubblicizzazione sul complesso delle opportunità esistenti per la creazione e lo sviluppo dell'imprenditorialità femminile;
- c) attività di orientamento all'imprenditorialità femminile;
- d) assistenza tecnica, consulenza alla creazione di impresa femminile;
- e) azioni di incubazione diffusa, con erogazione di servizi reali, prioritariamente in favore delle imprese femminili che sono risultate beneficiarie dei piccoli sussidi attivati nell'ambito della SG E1.

ATTIVITÀ' DI ANIMAZIONE E PROMOZIONE DELLE IMPRESE FINANZIATE

Sono state realizzate azioni finalizzate a fornire servizi reali di comunicazione e marketing operativo e a promuovere e sostenere la costruzione di un network tra le imprese finanziate. In particolare:

- la realizzazione del Forum Centoimpreselazio: un evento pubblico, che oltre ad essere di presentazione dei risultati raggiunti degli interventi attuati nell'ambito della Sovvenzione Globale, intende offrire una concreta opportunità di promozione alle imprese femminili interessate dalla Sovvenzione

Globale attraverso la strutturazione di spazi espositivi personalizzati.

- la realizzazione di un Portale web: la progettazione, lo sviluppo e la realizzazione di un portale dedicato alle imprese finanziate con la possibilità di sviluppare un proprio spazio web e costruzione di una community;
- l'elaborazione dei contenuti dei messaggi promo-pubblicitari e loro layout grafico, finalizzata anche alla realizzazione di una pubblicazione riguardante le imprese femminili interessate; ogni impresa ha potuto contare su un servizio di personalizzazione finalizzato allo sviluppo di un kit web, del logo azienda e materiale promozionale (brochure, carta intestata, cartellina ecc.);
- lo sviluppo di azioni di tipo cooperativo (gruppi di acquisto, sviluppo di convenzioni interno alla rete di imprese, ecc.), ovvero iniziative specifiche, di tipo cooperativo, finalizzate a consentire alle imprese l'accesso a migliori opportunità.

Le azioni previste riguardano:

- la promozione di gruppi di acquisto sia relativamente all'acquisizione di singole e specifiche forniture che alla stipula di convenzioni quadro con determinati fornitori comuni;
- lo sviluppo di convenzioni tra imprese interne alla rete per la fornitura di prodotti/servizi;
- lo studio di fattibilità per la creazione di servizi comuni, basati sullo sviluppo di una minima massa critica;
- lo studio di fattibilità per la costituzione di associazioni o consorzi.

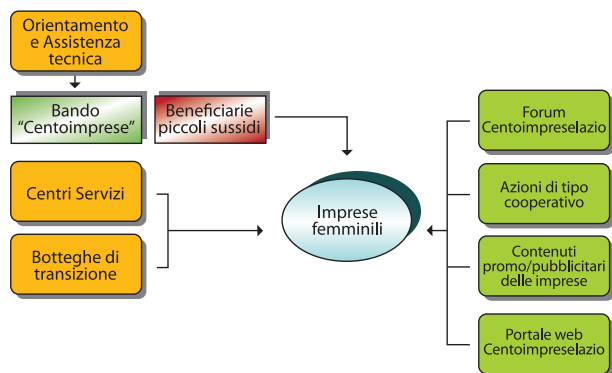
STUDIO SULLE RICADUTE DELL'INTERVENTO ED AZIONI DI DIFFUSIONE E SENSIBILIZZAZIONE

E' stata realizzata una ricerca sulle ricadute degli interventi posti in essere nell'ambito della Sovvenzione Globale con l'obiettivo di fornire dati ed elementi, sia quantitativi che qualitativi, sul fenomeno dell'imprenditoria femminile così come si è manifestato a seguito della realizzazione degli interventi

posti in essere dalla SG-E1. L'indagine è mirata a rilevare le ricadute degli interventi a livello regionale evidenziando specificità, aspetti socio-economici e tendenze emerse a livello territoriale.

L'obiettivo è quello di fornire una base informativa completa che possa fungere da supporto nell'assunzione di decisioni su future politiche attive da attivare nella Regione Lazio nel periodo di programmazione 2007-2013.

SOVVENZIONE GLOBALE E1



PAOLO LUCI

*Presidente Ass.For.SEO
Organismo Intermediario della Regione Lazio
per la Sovvenzione Globale E1
ATI Ass.For.SEO - Disamis*

**ELENCO
IMPRESSE**

1)	300MQ CENTRO GIOVANE	18
2)	A&A LANGUAGE CENTER	18
3)	A.F. MOSAICI	19
4)	A.I.S.I.	19
5)	ACTING IN ENGLISH	20
6)	AFFITTACAMERE MIRANDA	20
7)	AISFOR SRL	21
8)	ANFIBIA	21
9)	ANGHINGÒ	22
10)	ANIMA COOPERATIVA SOCIALE	22
11)	ARAL CENTRO PERIZIE	23
12)	ARCHALCUBO SOCIETÀ COOPERATIVA	23
13)	ARCHID'ARTE	24
14)	ARENA RESPONSABILE	24
15)	ART'È S.N.C.	25
16)	ASSOC. "ORIENTAMOCI" ONLUS	25
17)	AZ. AGRICOLA "LA TURCHINA"	26
18)	B. & B. OFFICE S.R.L.	26
19)	BRIGANTESSA	27
20)	BULANGA	27
21)	CENTRO CULTURALE MARGANA	28
22)	CENTRO LASER VITERBESE	28
23)	CENTRO LE FARFALLE	29
24)	C'ERA UNA VOLTA	29
25)	CI PENSO IO	30
26)	COMUNICAZIONE E MODA	30
27)	CONTATTO NATURA	31
28)	CONTEMPORANEA	31
29)	COOP. CENT'ANNI	32
30)	COOPERATIVA "VITA NOVA"	32
31)	COOPERATIVA SOCIALE PASSAGGI	33
32)	D'UFFIZZI LUIGINA	33
33)	EMPORIO DI CECILIA	34
34)	ESTETYLAND	34
35)	EVENTI	35

36)	FIABE E POESIE	35
37)	FIGLI DEL MONDO	36
38)	GB EDITORIA	36
39)	GELATERIA ROCCA SANTO STEFANO	37
40)	GIO ART	37
41)	I GIOCHI DELL' ARTE	38
42)	I PRIMI CON LE ALI	38
43)	IL CEDRONE B&B	39
44)	IL COCCODRILLO INNAMORATO	39
45)	IL GIRASOLE DEI BAMBINI	40
46)	IL LEVANTE LIBRERIA EDITRICE	40
47)	IL NIDO DEL CHIURLO	41
48)	IL RE DEL GELATO	41
49)	IL SOGNO CREATIVO	42
50)	IN ITINERE SOC. COOP	42
51)	INTERAGENS	43
52)	INTINER - ANTI	43
53)	ITACA	44
54)	JAMMY	44
55)	KALON	45
56)	L' ARMADIO DI LORELLA	45
57)	LA GATTA MATTA	46
58)	LA RANA ELETTRICA	46
59)	LA TAVERNA DEL LAGO	47
60)	LA VIA LATTEA	47
61)	LA VILLA DEI BIMBI	48
62)	LA VITA VERA	48
63)	L.M. LABORATORIO ORAFO	49
64)	LADIF	49
65)	LADY BON TON	50
66)	L'AMACA (TUSCIA ART TRAINING)	50
67)	LE ROSE DI MAGGIO	51
68)	LEONARDO PRO	51
69)	LIBRERIA IL LIBRO INCANTATO	52
70)	LIBRERIA IL VASCHELLO	52

71)	MATERIAVIVA PERFORMANCE	53
72)	MICONI	53
73)	MICRONIDO COMUNALE LA TORRACCIA ...	54
74)	MILLEDONNE	54
75)	NATURARTE ERBORISTERIA	55
76)	NUMA	55
77)	OBIETTIVO EUROPA	56
78)	OFFICINE INTERNI	56
79)	OKUME'	57
80)	OLTRE LA VISTA B&B	57
81)	OPERA DEI PUPI	58
82)	OTTO ARTE	58
83)	PICCOLO BORGO ANTICO	59
84)	PIGMALIONE COOPERATIVA SOCIALE	59
85)	PIZZERIA LA SIRENETTA	60
86)	PUPEPUPU COOP. SOCIALE	60
87)	Q PROJECT	61
88)	ROBERTA GIULIETTI	61
89)	S.I.A.T.	62
90)	SABINE SCHOMBER	62
91)	SLIBIC	63
92)	SONOSUONO	63
93)	SOYLENT GREEN	64
94)	STRAGUSTO	64
95)	STUDIO GALEOTTI CLAUDIA	65
96)	STUDIOSTILE GIUSTI	65
97)	THEO ITALIA	66
99)	TRADUCTIO	66
99)	UNIAPPEAL	67
100)	UNIQUE SOLUTION	67
101)	U.V.E.	68
102)	1° BEAUTIFUL VILLA IN ROME	68
103)	VILLA DELLE RONDINI	69

LE IMPRESE



300MQ SPAZIO GIOVANE di Viola Anna

Il centro si occupa di Bioenergetica, tecnica psicorporea, utile ad incrementare il benessere della persona e di supporto nelle nevrosi d'ansia e depressive. Organizza eventi di ritrovo e ospitalità per associazioni.

300mq Spazio Giovane di Viola Anna
Via di Torre Morena, 50a/52 - 00118 Roma
Tel. +39 349.5940402 - marabianc@libero.it



A & A LANGUAGE CENTER

A&A Language Center offre, oltre a corsi di inglese, spagnolo, francese, tedesco, portoghese e italiano, anche assistenza per la preparazione di esami universitari, colloqui di lavoro e concorsi pubblici.

A & A LANGUAGE CENTER di Paola Mattoccia
Viale della Piramide Cestia, 1 - 00153 Roma
Tel. +39 06-5743734
Fax. +39 06-57301261



AF MOSAICI

La A.F. Mosaici nasce con l'intento di mantenere viva l'antica tecnica dell'arte del mosaico. E' specializzata nel campo dei marmi antichi e moderni, pietra, cotto, nonché nel restauro del materiale lapideo.

AF Mosaici
Tel. +39 06.24400795 - Cellulare 349.4763420
www.afmosaici.com
info@afmosaici.com



A.I.S.I. S.R.L.

AISI si occupa di sicurezza sui luoghi di lavoro. L'obiettivo è di diffondere la cultura e la logica della sicurezza alla progettazione, fornendo un servizio efficiente e globale.

A.I.S.I. S.r.l. - Resp. Anna Maria Cocciolo
Via Caio Canuleio, 8 - 00174 Roma
Tel. +39 06 71582972 - Fax +39 06 7102922



ACTING IN ENGLISH

Acting in English offre corsi per attori (Monologhi, Improvvisazione, Terminologia), business man e cantanti. Parlare chiaramente e in maniera fluente a teatro, in un meeting di affari o semplicemente al telefono.

ACTING IN ENGLISH di Terianne Falcone
Via dei Monti Pietralata, 26 - 00157 Roma
Tel. +39 333.13.93.626



AFFITTACAMERE MIRANDA DI LUISA GROSSI

Un angolo di verde lontano dal caos della città, dove i rumori della natura scandiscono lo scorrere del tempo, dove corpo e anima trovano la giusta energia per ricaricarsi. Da Affittacamere Miranda ogni giorno è un giorno speciale.

Affittacamere Miranda di Luisa Grossi
Via Sferracavalli, 3948c
03049 Sant'Elia Fiumerapido (FR)
Tel. +39 347.17.34.656



AISFOR S.r.l.

AISFOR S.r.l. offre alle aziende servizi specifici di assistenza tecnica per l'accesso e la gestione dei contributi finanziari comunitari, organizza e gestisce attività di formazione professionale.

AISFOR S.r.l.
Piazza Pio XI, 13 - 00165 Roma
Tel. +39 06-39375396 - Fax +39 06-233200836
info@aisfor.it



ANFIBIA

Scopri le meraviglie dell'Amazzonia. Anfibia, il negozio che dà la possibilità agli appassionati del mondo degli anfibi e a chi ancora non li conosce, ma ha intenzione di apprenderne comportamenti e morfologia, di acquistarne uno o più.

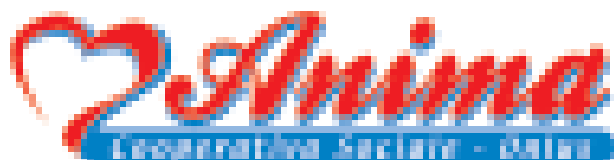
ANFIBIA
Via Tor de Schiavi 216/B. - Roma
Cell. 340.61.99.695
anfibiroma@gmail.com



ANGHINGÒ (IL NUOVO NIDO)

Con Anghingò crescere è un gioco fantastico. Oltre alle attività ludiche ed educative, la somministrazione dei pasti, l'assistenza medica e il personale qualificato, fanno di Anghingò un asilo nido completo.

IL NUOVO NIDO S.R.L. di Francesca Noro
Via Leonardo Fibonacci, 83 - 00166 Roma
Tel. +39 06 6692821 - Fax. +39 06 6692821



ANIMA COOPERATIVA A R.L.

Passione, condivisione, anima. Questa è la ricetta per rendere un semplice progetto, un grande progetto. Anima è la Cooperativa di chi fa assistenza col cuore.

Anima Cooperativa a r.l. - Resp. Doriana Veronesi
Via Merole, 3 - 03025 Monte San Giovanni Campano (FR)
Tel. +39 0775 288576 - Fax +39 0775 289741



ARAL CENTRO PERIZIE

Aral Centro Perizie. La garanzia di un servizio serio e sicuro, sempre. Svolge perizie e accertamenti in caso di incendio, furto, eventi atmosferici, stime agrarie, danni causati da calamità naturali e molto altro.

ARAL Centro Perizie di Assuntina Lanni
Viale P.L. Nervi, 188 - 04100 Latina
Tel. +39 0773 607152 - Fax +39 0773 607152



ARCHALCUBO SOC. COOP.

ARCHALCUBO Soc. Coop. offre attività di consulenza tecnica, progettazione, direzione lavori, piani di manutenzione nei vari campi dell'architettura e dell'ingegneria, gestione di progetti di ingegneria, costruzioni civili e industriali.

ARCHALCUBO Società Cooperativa - Ref. Ester Paciutti
Via Emanuele Filiberto, 9 - 04100 Latina
Tel. +39 0773-484587 / 480037 - Fax +39 0773 480037
esterpaciutti@libero.it

ARCHI D'ARTE



ARCHI D'ARTE ONLUS

Archi d'Arte dà forma al tempo. Un tempo scandito dalla cultura e dallo sport. Si occupa di attività d'arte, del tempo libero e di sport per il mantenimento del benessere e della salute.

Archi d'Arte ONLUS
V.le Angelico, 251 - 00195 Roma
Tel +39 06-3729289 - Fax +39 06-37501179
Cell. +39 340.0530782 - arteform@alice.it



ARENA RESPONSABILE

Valutare un piano personalizzato, trasformare gli ideali in azioni e vedere realizzati gli obiettivi. Arena Responsabile offre formazione e consulenza aziendale per la valorizzazione delle persone, come chiave per l'arricchimento professionale, economico e strutturale di aziende ed associazioni.

ARENA RESPONSABILE di Arena Claudia
www.arenaresponsabile.it

Art'è

ART'È S.N.C.

Art'è s.n.c. nasce da differenti esperienze professionali. Si occupa di conservazione e restauro dei beni cartacei e fotografici e fornisce consulenza specialistica per la tutela del patrimonio dei beni culturali.

Art'è s.n.c. - di Tiziana Macaluso e Silvia Zappalà
Via Giovanni Miani, 24a - 00154 Roma
Tel. +39 06 57289707
Fax. +39 06 57289707



ASSOCIAZIONE ORIENTIAMOCI ONLUS

Associazione Orientiamoci: se ciò che vuoi è la luce, ti dà anche i colori. L'associazione si impegna per sostenere le persone che soffrono di malattie neurologiche e le loro famiglie, attraverso attività di orientamento e supporto, incontro e scambio di esperienze, diffusione e sensibilizzazione sociale.

Associazione Orientiamoci ONLUS - Ref. Anna Fraioli
Via Piave, 10 - 03038 Roccasecca (FR)
Tel. +39 0776 565132 - Fax +39 0776.590057
annafraioli9@gmail.com



AZ. AGR. "LA TURCHINA" DI LORETTA DI SIMONE

La Turchina: pensa bio, mangia bio, vivi meglio. La Turchina è specializzata nella coltivazione dei cereali, in particolare grano duro, di cui segue tutte le fasi di sviluppo con la massima attenzione, professionalità e passione.

Az. Agr. "La Turchina" di Loretta Di Simone
Viale Igea, 16 - 01016 Tarquinia (VT)
Tel./Fax +39 0766 840642 - Cel. +39 333.4821703
info@laturchina.com - www.laturchina.com



B. & B. OFFICE S.R.L.

Noi di B. & B. Office scegliamo il meglio per te e la tua azienda. Tutto per l'informatica, macchine e mobili per l'ufficio, sempre alla ricerca della soluzione più adatta alla tua impresa.

B. & B. OFFICE S.R.L. di Roberta Berti e Rosella Bonanni
Via Borgo Berardi, 7 - 03023 Ceccano (FR)
Tel. +39 0775 604099 - 0775 623338
Fax. +39 0775 623338



BRIGANTESSA B & B - ROSELLI S.A.S.

Nelle meraviglie della Ciociaria e della Valle di Comino, terre antiche e piene di sorprese, il Bed&Breakfast Brigantessa è la dimensione giusta per chi cerca relax ed emozioni.

ROSELLI S.A.S. DI MORELLI ROSAURA & C.
Via Roselli, 10 - 03034 Casalvieri (FR)
Tel. +39 0776 638004
Fax +39 0776 638004



BULANGA

Cicatrizzante, emoliente, ripitelizzante, lenitivo, antiossidante. In poche parole: burro di karité. BULANGA, il burro di karité 100% naturale, 100% straordinario. Ha proprietà protettive, rigeneratrici, idratanti e toniche, oltre che per la cura del viso e del corpo è utile anche per la cura dei capelli, ideale come dopo-sole e per lenire dolori muscolari derivati dall'attività fisica.

Bulanga
Via Eugenio Torelli Viollier, 153 - 00157 Roma
Tel. +39 339.5350620 - 328.2669209
tt.bulanga@gmail.com - www.bulanga.it



CENTRO CULTURALE MARGANA

Gli eventi culturali promossi, le attività nel campo della danza ruotano intorno alla condivisione del linguaggio fra le diverse arti, per sensibilizzare le persone affinché l'espressività artistica diventi un linguaggio condiviso.

CENTRO CULTURALE MARGANA - di Sabrina Lucido
Via dei Malatesta, 31 - 00164 Roma
Tel. +39 06 66161362
Fax. +39 06 66161362



CENTRO LASER VITERBESE

Pensa ad un'immagine. Ora immagina di poterla stampare su un jeans, una lastra di vetro o qualunque altro ti venga in mente. Con Centro Laser Viterbese la tua creatività diventa realtà.

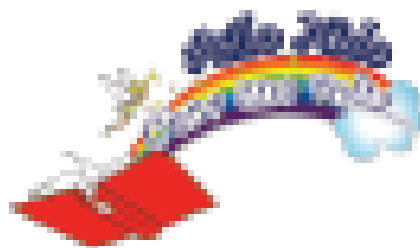
Centro Laser Viterbese - di Danilova Olga
Piazza dei Caduti, 17
01100 Viterbo
Tel. +39 0761 308541



CENTRO LE FARFALLE

"Quella che il bruco chiama fine del mondo, il resto del mondo chiama farfalla". Il Centro Le Farfalle offre sostegno e assistenza psicologica e psicoterapica per trasformare l'esperienza della perdita in un'occasione di cambiamento.

Centro Le Farfalle
Piazza Ragusa.n°5 Int.20 - 00182 Roma
Tel. 328.56.82.126
(dal lunedì al venerdì pomeriggio)



C'ERA UNA VOLTA - NEVERLAND S.R.L.

L'asilo nido C'era una volta offre alle famiglie una struttura organizzata e attrezzata al meglio dove i bambini possono socializzare, sviluppare le loro capacità e potenzialità psico-cognitive e motorie. Affidare con sicurezza tuo figlio: C'era una volta è fatto su misura per lui.

Neverland S.r.l. - Ref. Sabrina Martinelli
Via Carlo Filosa, 10 - 04020 Formia (LT)
Cel.1 +39 3403071082 - Cel.2 +39 3403520486
martinelli_sabrina@hotmail.it



CI PENSO IO (TINTORIA)

Alle macchie che sembrano indelebili, ai rammendi che non sei in grado di fare, alle conoscenze che vorresti accrescere... CI PENSO IO, molto più di una tintoria.

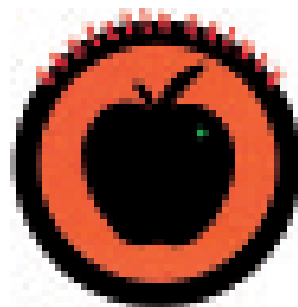
CI PENSO IO (Tintoria)
Via Val Cenischia 26 - Roma
Tel. +39 06 81.05.278



COMUNICAZIONE & MODA DI SILVIA FIORI

Comunicazione Et Moda opera nel campo dell'abbigliamento e della moda offrendo soluzioni grafiche e comunicative a privati, aziende e attività commerciali. Trasforma le tue idee in un abito su misura.

COMUNICAZIONE & MODA DI SILVIA FIORI
Via San Francesco d'Assisi, snc - 00062 Bracciano (RM)
Tel. +39 06 99805340
Fax. +39 06 5294571



Contatto Natura
Via Raffaele de Cesare, 93/95
metro Furio Camillo
Tel. 06.78.90.22
www.contattonatura.it

CONTATTO NATURA

Vendita di prodotti alimentari biologici/biodinamici compresi pane e verdure fresche con arrivi giornalieri; prodotti erboristici e integratori alimentari; detersivi ecologici; cosmesi naturali; vendita e consultazioni di libri e riviste del settore e non solo; consulenze date da personale specializzato circa l'alimentazione naturale; attività culturali quali cene bio/sociali, corsi, conferenze; catering da asporto.



Contemporanea
Web Content Agency

CONTEMPORANEA

Contemporanea costruisce il portale che dà forma alle imprese. Un sito web è uno strumento professionale che aiuta le aziende a crescere. Contemporanea li progetta offrendo la soluzione completa che combini creatività ed innovazione.

Contemporanea
Piazza S. M. Ausiliatrice, 38 - 00181 Roma
Tel. +39 06 78347561 - Cell. +39 320/3545482
contatti@contemporaneaonline.it
www.contemporaneaonline.it



COOPERATIVA SOCIALE
CENT'ANNI

COOP. CENT'ANNI

La Coop. Cent'anni vuol diventare punto di riferimento per gli anziani, gli ammalati e le loro famiglie, attraverso progetti che possano contribuire a migliorare la qualità della vita di persone più o meno autosufficienti. A loro è offerta la possibilità di ricevere un'assistenza adeguata e affidabile, rimanendo tra le mura domestiche.

Coop. Cent'anni
Via Val di Non, 106 - 00141 Roma
Tel. +39 06-8108928 - Fax +39 06-88384158
centanni@teleserenita.com - www.centanniroma.com



PASSAGGI COOP. SOCIALE INTEGRATA

La Cooperativa Sociale PASSAGGI nasce per reinserire nel mondo lavorativo persone svantaggiate, con la formazione di detenuti su conoscenze di informatica, gestione di risorse umane, sicurezza e legatoria, laboratori artistici (aroterapia e fumetto) e gruppi di auto-aiuto.

PASSAGGI Coop. Sociale Integrata - Ref. Stefania Paccosi
Via dei Giardini, 7 - 01100 Viterbo (VT)
Tel. +39 0761 308227 - Fax +39 0761308227
passaggi@cooperativapassaggi.it



VITA NOVA COOP. A. R.L.

La Cooperativa Vita Nova nasce dall'esigenza di trasformare una formula lavorativa di supporto all'assistenza autogestita o indiretta della persona con disabilità grave. Offre una possibilità di inserimento lavorativo integrato dei volontari attraverso una struttura professionale.

Vita Nova Coop. a r.l. - Resp. Chiara Bonanno
Via degli Anemoni, 19 - 00172 Roma
Tel. +39 06 98184861 - Fax. +39 06 98544572



BAR D'UFFIZZI

Bar, Tabacchi, Tavola Calda e Pizzeria al taglio.

Bar D'Uffizzi
Via Valle Epiconia, 11 - Zagarolo - Roma
Tel. +39 06 9576274



L'emporio di Cecilia

L'ARTIGIANATO IN TUTTE LE SUE FORME

L'EMPORIO DI CECILIA

L'Emporio di Cecilia nasce con la voglia di rilanciare l'artigianato in tutte le sue forme. Vieni a curiosare, troverai "quel non so che", che fa per te.

L'Emporio di Cecilia - di Baroncini Lorena s.a.s.
Via Urbano II°, 43/A - 00167 Roma
Tel./Fax +39 06 66032592
lemporiodicecilia@libero.it - www.emporiodicecilia.it



Estetyland

ESTETYLAND DI DANIELA GIORGETTI

Creme che ridonano la naturale lucentezza alla tua pelle. Massaggi che sciolgono le tensioni accumulate durante la giornata. Trattamenti specifici per ogni esigenza di benessere. Non rinunciare a sentirti bella, basta poco per farlo: Estetyland, belli si diventa.

Estetyland di Daniela Giorgetti
Via delle Betulle, 124/126 - 00171 Roma
Tel. +39 06.25208921 - danyottanta@live.it

Eventi...

Confetti di Sulmona

EVENTI - CONFETTI DI SULMONA

Con Eventi, ogni giorno è un giorno da ricordare. Bomboniere, complementi d'arredo, dolci di produzione artigianale, consulenze per progettare l'evento, la location, il catering, l'auto e l'animazione.

Eventi - Confetti di Sulmona di Lorena Di Giovanni
Via Ancona, 5 - 00041 Albano Laziale (RM)
Tel. +39 06 9311590



Fiabe e Poesie

FIABE E POESIE S.R.L.

Fiabe e Poesie. Scuola materna, servizio pomeridiano di ludoteca e dopo scuola, centro ricreativo estivo, attività psicomotorie. Corsi di inglese e di musica, aggiornamento per insegnanti con riconoscimento MPI e seminari pedagogici per le famiglie.

FIABE E POESIE S.r.l. - Ref. Elisabetta Marucci
Via San Matteo, 29/a, b, c - 00015 Monterotondo (RM)
Tel. +39 06.90626638 - Fax. +39 06.90557723
fiabepoesie@libero.it



FIGLI DEL MONDO COOP. SOC. ARL.

La Coop. Figli del Mondo gestisce uno sportello di informazione, orientamento e assistenza per donne e famiglie immigrate. Offre loro informazioni utili all'accesso ai servizi sanitari, alla formazione professionale, all'inserimento scolastico dei bambini stranieri.

Figli del Mondo Coop. Soc. Arl. di Maria Cecilia Caceres Siguras
Viale Michele Bonelli, 18 - 00168 Roma
Tel. +39 335.52.74.866 - Fax. +39 328.63.35.901

GINEVRA BENTIVOGLIO
EDITORIA



www.gbeditoria.it

GINEVRA BENTIVOGLIO EDITORIA

La GB Editoria è specializzata in edizioni d'arte, archeologia, architettura, saggi storici e critici. Oltre ai servizi editoriali, si occupa di mostre fotografiche, rassegne ed eventi culturali.

Ginevra Bentivoglio Editoria - di Ginevra Bentivoglio
Vicolo Savelli, 9 - 00186 Roma
Tel. +39 06 6868110 - Fax +39 06 6868110
www.gbeditoria.it

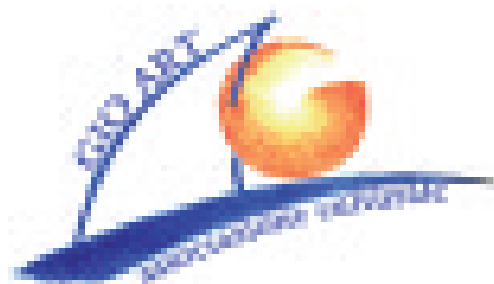


Gelateria Artigianale
ROCCA SANTO STEFANO

GELATERIA ARTIGIANALE DI GIULIANA MARIANI

La gelateria artigianale Rocca Santo Stefano, l'unica del paese, offre un prodotto sano e gustoso lavorato con macchinari che ne garantiscono la massima qualità. Scopri il piacere di gustare un buon gelato.

Gelateria Artigianale di Giuliana Mariani
Via Padre P. Ernetti, 1
00030 Rocca Santo Stefano (RM)
Tel. +39 06.9567071 - antoelpocho@hotmail.com



ASSOCIAZIONE GIO ART

L'associazione culturale Gio Art promuove la cultura e l'arte in tutte le forme ed espressioni. Offre corsi di teatro, recitazione, dizione, comunicazione e arti terapie, nella ricerca di nuove metodologie e linguaggi.

Associazione Gio Art
Via Vitellia, 5 - 00162 Roma (RM)
Tel. +39 3400530782 / 3334325707
info@gioart.org - www.gioart.org



I GIOCHI DELL'ARTE ASILO NIDO

Personale qualificato, metodologie pedagogiche idonee a ogni singolo bambino. Con l'asilo nido "I giochi dell'arte", crescere non è mai stato così divertente. La struttura accoglie i bambini, dai 3 mesi ai 3 anni.

I giochi dell'arte SRL
via Appia Pignatelli, 381
zona Quarto Miglio - Roma
Tel 06 83505263



IL CEDRONE S.R.L.

La quiete e il calore di un luogo incontaminato, lontano dai ritmi frenetici e dal caos delle grandi città. Il Cedrone B&B, camere da mille e un soggiorno.

Il Cedrone S.r.l. - Ref. Francesca Maria Russo
Via Napoli, 214/218 - S. Donato Val di Comino (FR)
Tel. +39 339.50009964 / +39 349.5836894
info@ilcedrone.it - www.ilcedrone.it



I PRIMI CON LE ALI

Fai decollare il gusto, metti le ali ai primi piatti. I Primi con le ali risponde ad ogni palato: raffinato, salutista, tradizionale o sperimentatore. Chi cerca la comodità della pronta consegna, potrà gustare la nostra cucina direttamente a casa.

I Primi con le ali
Piazza Cesare Leonelli 10/A. - Campagnano di Roma (RM)
Tel. +39 06.90.15.42.66
www.cucinapronta.it

IL COCCODRILLO INNAMORATO



IL COCCODRILLO INNAMORATO SNC

Il Coccodrillo innamorato trasforma ogni festa in un evento unico. Animatori, giocolieri, sputafuoco, danzatori, equilibristi, maghi, clown, burattinai e trampolieri per il tuo compleanno, un matrimonio, una laurea, una manifestazione.

Il Coccodrillo Innamorato snc - Ref. Alessandra Lanciotti
Via Basilio Bricci, 25 - 00152 Roma
Tel. +39 06-5806515 - Fax +39 06.45491296
coccodrilloinnamorato@yahoo.it



IL GIRASOLE DEI BAMBINI

Far crescere tuo figlio in un ambiente solare, dove potrà sviluppare le proprie capacità e scoprire i colori della sua personalità. Il girasole dei bambini è il nido fatto apposta per lui.

Il Girasole dei Bambini S.r.l. – Ref. Roberta Silvestri
Via Ivanoe Bonomi, 175/185 – 00139 Roma
Tel. +39 328.3528161
silvestri77@alice.it



il LEVANTE

IL LEVANTE LIBRERIA EDITRICE SAS

“Tutti i libri del mondo non ti danno la felicità, però in segreto ti rinviano a te stesso. Lì c'è tutto ciò di cui hai bisogno, sole, stelle, luna. Perché la luce che cercavi vive dentro di te”. (Hermann Hesse) - La casa editrice IL LEVANTE scopre per te i nuovi orizzonti dell'editoria.

Il Levante libreria editrice sas – di Giuseppina Pupulin Et C
Via Quartuccio, 21 – 04100 Latina (LT)
Tel./Fax +39 0773690810
info@illevante-libreria.it – www.illevante-libreria.it



IL NIDO DEL CHIURLO

... è il ristorante che ti fa tornare. Pizzeria e trattoria, specializzata in cucina casereccia e piatti tipici della terra sabina. Inoltre potrai assaporare carne irlandese e brasiliana.

D.E.M.T. S.r.l. – Resp. Elena Didan
Via del collitrono, 2 – 02039 Toffia (RI)
Tel. +39 0765 326759
Fax. +39 0765 326356



Re del Gelato

DERI SAS DI DE ANGELIS TIZIANA

Il Re del Gelato produce il buon gelato, naturale e artigianale. Qualità e passione che nascono, crescono, si tramandano e si fanno conoscere. La pazienza di aspettare che gli elementi si amalgamino diventando la splendida e gustosa leccornia che è il gelato artigianale.

DERI SAS DI DE ANGELIS TIZIANA
Largo Bargellini, 8 – 00142 Roma
Tel. +39 06.5406290 – Fax +39 06.5408292
derisas@libero.it



SOGNO CREATIVO

La vera espressione che si nota negli oggetti è l'armonia trasmessa attraverso la spiritualità che prende forma. Il negozio di oggetti artistici Sogno Creativo offre, attraverso una costante ricerca di manufatti, una vasta gamma di oggetti artigianali e originali.

SOGNO CREATIVO

00146 Roma - v. Pietro Mèngoli, 19 (z. vl. G. Marconi)
tel: 06 55302138 - info@sognocreativo.it
www.sognocreativo.it

in itinere

SOCIETA' COOPERATIVA IN ITINERE

In Itinere nasce dalla volontà di creare attività innovative per promuovere la cultura e l'educazione ambientale per un futuro migliore. Si rivolge a Pubbliche Amministrazioni, enti pubblici e privati, scuole, turisti e cittadini.

SOCIETA' COOPERATIVA IN ITINERE A R.L.

Resp. Monica Rossi
Via Umberto I, 26 - 00061 Anguillara Sabazia (RM)
Tel. +39 06 99607532 - Fax. +39 06 99900200



Interagens

Personaggi Animati Interattivi
per la Comunicazione, la Formazione, l'Intrattenimento

INTERAGENS S.r.l.

Con competenze nel campo dell'e-learning e dell'animazione digitale, Interagens realizza soluzioni per la comunicazione, formazione e intrattenimento basate su "Personaggi Animati Interattivi"(PAI)™.

INTERAGENS S.r.l. - Resp. Paola Rizzo
Via Giacomo Peroni, 444 - 00131 Roma
Tel. +39 334 1879778

Itiner-anti

ITINER-ANTI

Vuoi scoprire il viaggio dentro al viaggio? Itiner-anti è l'alternativa che il turismo aspettava. Nata dal bisogno di trasmettere un turismo "diverso" e consapevole, una nuova visione del mondo e dei suoi popoli.

ITINER-ANTI di Chiara Lizzani
Via Vector Fausto, 32/D - Roma
Cell. +39 348.03.56.373
info@itiner-anti.com



ITACA

COOP. DI PRODUZIONE E LAVORO A R.L

Itaca diffonde la cultura per farti apprezzare meglio le bellezze della vita. Si occupa di diffondere la poesia, organizzare laboratori didattici, realizzare e promuovere progetti artistico-culturali.

ITACA – COOP. DI PRODUZIONE E LAVORO A r.l.

Resp. Maria Luisa Ciacciarelli

Via della Consulta 1 - 00184 Roma

Tel. +39 06 48930736 / +39 06 48872220

Fax. +39 06 4743431



Jammy
onlus

JAMMY ONLUS

Jammy realizza spettacoli all'aperto e al chiuso, animazione e musica dal vivo, progettazione e realizzazione di manifestazioni di piazza, anche intercomunali. Affidati a Jammy: facciamo diventare ogni giorno dell'anno una festa indimenticabile!

Jammy ONLUS - Ref. Mayumi Miyazawa

Via T. Mommsen, 9/11 - 00179 Roma (RM)

Tel./Fax +39 06-7857862 - jammy2008@libero.it



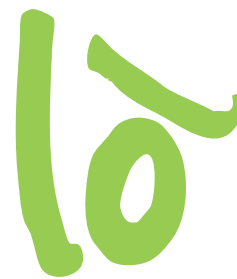
CENTRO ESTETICO TORRINO "KALON"

Un momento dedicato al tuo corpo e al tuo benessere, in cui lasciar fluire le energie negative e recuperare quelle positive. Spegni la mente, accendi l'anima, da Kalòn rendiamo mag che le tue energie.

CENTRO ESTETICO TORRINO "Kalon" - di Costanza Ciccocelli

Via deserto del gobi, 44 - 00144 Roma

Tel. +39 06 52279197



L'ARMADIO DI LORELLA DI LORELLA DEVITOFRANCESCHI

I colori accompagnano l'inverno e accendono l'estate. I modelli esaltano le tue forme. La passione artigianale contraddistingue ogni collezione sartoriale. Nell'atelier L'armadio di Lorella è la moda che rende unici.

L'Armadio di Lorella di Lorella Devitofranceschi

Via Veio, 66 - 00183 Roma

Tel. +39 06 64821067 - Fax. +39 06 64821067



BIMBOLANDIA SOC. COOP.

Il nido La gatta matta si dedica ai bambini come fareste voi. Un asilo privato nato con l'obiettivo di fornire un aiuto alle famiglie nella crescita dei loro figli, dai tre mesi fino agli undici anni di età, anche nel periodo estivo.

Bimbolandia soc. coop. - Resp. Stella Lattao
Via Torretta Rocchigiana, 139 - 04015 Priverno (LT)
Tel. +39 333 4791926

PAGINE BABY®

RANA ELETTRICA



RANA ELETTRICA SOC. COOP.

Rana Elettrica inventa Pagine Baby, un aiuto per trovare aiuti. Realizzare Pagine Baby significa lavorare in modo creativo, per conciliare i ruoli di moglie, madre e professionista. Un progetto che vive in un libro e sul web, nel sito www.paginebaby.it

Rana Elettrica Soc. Coop.
Via C. Landino, 5 - 00137 Roma - Tel./Fax 06 86895648
info@paginebaby.it - www.paginebaby.it



La Taverna del Lago

Camera, ristorazione, p...

LA TAVERNA DEL LAGO - B&B

La Taverna del Lago è un'affittacamere per turisti, pellegrini o semplici passanti. Si trova a San Donato Val di Comino, cittadina insignita della prestigiosa Bandiera Arancione del Touring Club e nel club dei Borghi più Belli d'Italia.

La Taverna del Lago di Marinella Mastrostefano
Via Belfiore, 17/19 - 03046 San Donato Val di Comino (FR)
Tel. +39 339 7015610 - 338 1674066
Fax. +39 06 2030537



DAMA.FLA DI ANGELINI & C. S.N.C.

La Via Lattea è un piccolo universo creato su misura per tuo figlio. Un mondo dove sviluppare capacità di espressione, autonomia, condivisione delle regole sociali, il tutto in modo semplice e divertente.

DAMA.FLA di Angelini & C. s.n.c.
Via Cristoforo Sabbadino, 86 - 00148 Roma
Tel. +39 06 65001642 - Fax. +39 06 65001642



La villa dei bimbi
CRESCERE INSIEME S.R.L.

LA VILLA DEI BIMBI S.R.L.

Affida tuo figlio a La Villa dei Bimbi, perché crescere con gioia significa crescere bene. Personale altamente qualificato, che gestisce il rapporto con i genitori organizzando le varie attività di supporto alle famiglie e coordinando le educatrici.

La Villa dei Bimbi S.r.l.
via di Falconella 16/b - Marino - ROMA
Tel. 06.93897071 - 06.9313157
villadeibimbi.info@libero.it

La vita vera



Associazione La Vita Vera
via Francesco Posterla 7/A - Roma
Tel. 06.2262351 - cell. 347/99.06.406
www.associazionelavitavera.com

ASSOCIAZIONE LA VITA VERA

La Vita Vera nasce dallo scopo di promuovere e gestire attività di promozione sociale. Opera nelle seguenti aree: comunicazione, formazione, inserimento e reinserimento lavorativo, accoglienza ed integrazione anche degli immigrati.

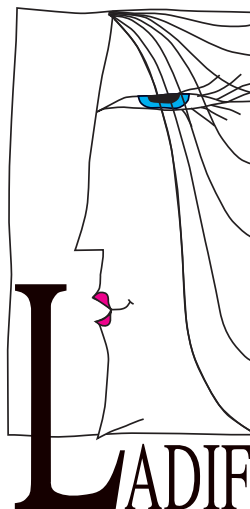


CREAZIONI D'OREFICERIA

LANZETTA MARINA

Ogni prezioso è una piccola opera d'arte che racchiude in sé l'evoluzione della moda, lo scorrere del tempo, l'eternità dell'oro. Nel laboratorio orafico di Marina Lanzetta, mettiamo un'emozione in ogni gioiello.

Lanzetta Marina
Circonvallazione Gianicolense, 26/A - 00152 Roma
Tel./Fax +39 06.58330303
marinalanzetta@yahoo.it



LADIF S.R.L

Ladif è comunicazione a 360°. Dalla comunicazione visiva alla fotografia. Agenzia dedicata alla promozione dell'illustrazione italiana nel Mondo, da quella pubblicitaria a quella scientifica, da quella editoriale alla 3D.

LADIF S.R.L - Resp. Laura Montelli
Via delle Sette Chiese, 198 - 00145 Roma
Tel. +39 06 64521439 - Fax +39 329 4139381



LADY BON TON

Lady Bon Ton crea il gusto di ogni evento. Organizza e coordina matrimoni, colazioni di lavoro, inaugurazioni, cene di gala, vernissage, feste a tema e feste private.

Lady Bon Ton - di Laura Paternicò
Viale Molière, 36f - 00142 Roma
Tel. +39 339 7653414 - Fax. +39 06 4384257

L'Amaca
bed & breakfast

L'AMACA - TUSCIA ART TRAINING DI BAMBINO MARIA GRAZIA

L'Amaca è un Bed Et Breakfast in cui arte e natura si fondono dando vita ad atmosfere da sogno. "Lasciati cullare dalla natura. Lasciati cullare da L'amaca".

Tuscia Art Training di Bambino Maria Grazia
Via P. Salvatori, 8 - 01030 Monterosi (VT)
Tel. +39 0761 699921

Le Rose di Maggio
ERBORISTERIA

LE ROSE DI MAGGIO DI CARLA PAGLIUCA

Nell'erboristeria Le Rose di Maggio trovate una varietà di prodotti che vanno dalle antiche erbe officinali ai moderni novel-food, i nuovi integratori alimentari ricchi di vitamine, sali minerali e fibre, indispensabili per la moderna alimentazione.

Le Rose Di Maggio di Carla Pagliuca
Via La Spezia, 10/A - 00182 Roma - Tel. +39 06.70.49.05.56
carla.pagliuca@fastwebnet.it

Leonardo
Pro

LEONARDO PRO DI LAURA RICCI & CO

Ladif è comunicazione a 360°. Dalla comunicazione visiva alla fotografia. Agenzia dedicata alla promozione dell'illustrazione italiana nel Mondo, da quella pubblicitaria a quella scientifica, da quella editoriale alla 3D.

LEONARDO PRO di Laura Ricci & Co
Via Del Banco Di Santo Spirito, 3 - 00186 Roma
Tel. +39 0668891578 - Fax. +39 066889114
laura@leonardopro.it - www.leonardopro.it

il Libro Incantato

IL LIBRO INCANTATO

Leggendo si inventano storie e personaggi: si diventa per un attimo fata, mago, eroe di altri tempi e altri mondi. Il libro incantato è la libreria che fa crescere la sua fantasia.

Il Libro Incantato
via Torre Morena 50-52 - Roma
Tel. +39 06.60.66.28.52



BE.LO.VA. S.N.C. DI SIMONA ZOBOLI & CO

Libreria per bambini Il Vascello. "Non esiste un vascello più veloce di un libro per portarti in terre lontane". Non solo un negozio, ma anche un punto d'incontro e confronto tra bambini e adulti.

Be.Lo.Va. s.n.c. di Simona Zoboli & Co
Via Gaetano Casati, 27 - 00157 - Roma
Tel. +39 06-45421423 - libriavascello@libero.it

materiaviva PERFORMANCE

MATERIAVIVA PERFORMANCE SAS

Materiaviva Performance, lo spettacolo tra Terra e Aria. Professionisti di danza, acrobatica, teatro, teatro di strada e arti circensi, di strumenti aerei quali trapezio, tessuto, fune aerea e filo d'equilibrio.

Materiaviva Performance sas - Ref. Roberta Castelluzzo
via Basilio Bricci, 25 00128 Roma
Tel. +39 06-5806515 - Fax +39 06.45491296
info@materiaviva.it



MICONI

Prodotti Multimediali per il Turismo

MICONI SRL

Da Miconi srl trovi tutto per la comunicazione della tua attività: grafica personalizzata, servizi web e gadget. Realizza inoltre, prodotti multimediali per la promozione del territorio: guide turistiche, cd-rom interattivi, tour virtuali.

Miconi srl - Resp. Loredana Miconi
Via Monte Giberto, 15 - 00138 - Roma
Tel. +39 06 81904049 - Fax. +39 06 8819323



MICRONIDO COMUNALE DI TORRACCIA

Per sviluppare pienamente le loro potenzialità, i bambini hanno bisogno di crescere in un ambiente ricco di stimoli che possano aiutarli a relazionarsi con il mondo attorno a loro. Con il Micronido Comunale di Torraccia crescere è un gioco fantastico.

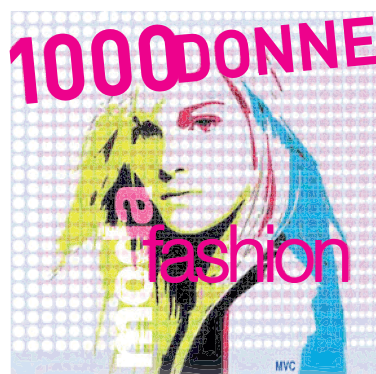
Micronido Comunale di Torraccia – Coop. Sociale Winnie Pooh Arl
Circonvallazione Nomentana, 251 BIS – 00162 – Roma
Tel./Fax +39 064110190 – merces@email.it



NATURARTE ERBORISTERIA MAMMARELLA

Naturarte offre equilibrio e salute nel modo più naturale che ci sia. E' molto più di un'erboristeria, è un modo di tornare in contatto con tutto ciò che è naturale dentro e fuori di noi.

Naturarte Erboristeria Mammarella
di Sabrina Mammarella Tosè
Via Filippo Turati, 153 – 00015 Monterotondo Scalo (RM)
Tel. +39 06 9060260



COOPERATIVA SOCIALE 1000 DONNE ONLUS

L'atelier inventa nuovi stili e tagli utilizzando stoffe e materiali per creare abiti su misura di prim'ordine dallo stile Made in Italy. Soprabiti, giacche, abiti da cerimonia, piccole opere d'arte eseguite con minuzia.

Cooperativa Sociale 1000 Donne ONLUS
Ref. Maria Vittoria Costa
Via Marinetti, 40 – 00143 Roma – Tel. +39 06-64530221
Cell. +39 340 32 41 149 – milledonne@libero.it



NUMA SAS DI FERRARELLI MARIANNA & C.

Sentirsi coccolati ogni giorno ma anche a proprio agio in ogni situazione. Da Numa puoi trovare capi d'intimo maschile e femminile e una grande attenzione riservata al bambino, dalla nascita fino ai 12 anni di età.

NUMA SAS di Ferrarelli Marianna & C.
Via Marsala, 26 – 00015 Roma – Tel./Fax +39 06-90623959
mariann@freemail.it



obiettivo europa .it

OBIETTIVO EUROPA DI CASTALDO DANIELA

Il portale dei Programmi europei, realizzato con l'intenzione di creare un pratico sistema di servizi sui finanziamenti europei "a portata di click". Obiettivo Europa risponde alle esigenze di imprese, professionisti, università e amministrazioni pubbliche.

OBIETTIVO EUROPA di Castaldo Daniela

Viale Liegi, 7 - 00198 Roma

Tel. +39 06-85387166 - Fax +39 06-8559521

segreteria@obiettivoeuropa.it - www.obiettivoeuropa.it



OKUME' S.R.L.

Un luogo in cui trovare le risposte alla tua ricerca di benessere, al bisogno di uscire dai ritmi della vita quotidiana. Ricercare quella bellezza che solo l'armonia tra corpo e mente può esprimere. Okumè, al centro del nostro universo ci sei tu.

Okume' S.r.l.

Via A. Serra, 70/70A - 00191 Roma

Tel. +39 06-33270118

info@okume.it



OFFICINE INTERNI

Attiva nel campo del design, dell'arredamento, della progettazione e della ristrutturazione d'interni ed esterni, offre il valore aggiunto di dare corpo e concretezza a idee di oggetti e complementi di arredo.

Officine Interni

Via Giuseppe Micali, 20 - Zona Casal Palocco - Roma

Tel./Fax +39 06.56.57.333 - www.officineinterni.com



OLTRE LA VISTA MONTE SAN BIAGIO B&B

Oltre la vista è un affittata camere, ma offre anche corsi vacanza, life coaching, massaggi, gite a cavallo, tour della città e vendita al dettaglio di prodotti tipici della zona.

Monte San Biagio B&B di Angela Patrizia Calvaruso

Corso Vittorio Emanuele, 37 - 04020 Monte San Biagio (LT)

Tel. +39 0771 201261



OPERA DEI PUPPI

OPERA DEI PUPPI

L'Associazione Opera dei Pupi offre, oltre a deliziose pietanze, servizi di assistenza per persone sole o anziane. Consegna domiciliare di farmaci o spesa, telefono di ascolto, servizi di accompagnamento e/o compagnia.

Opera Dei Pupi
Via Monti Sabini, 68 - 00015 Monterotondo (RM)
Tel. +39 06 9060071
info@operadeipupi.info - www.operadeipupi.info



OTTO ARTE

Riciclare e dare nuova vita ai materiali. Riciclare e creare un'opera d'arte che duri nel tempo. Ottoarte realizza artigianalmente mobili e complementi unici nel loro genere.

OTTO ARTE di Anna Calderoni
Via del Fontanile Arenato, 112 - 00163 Roma
Tel. +39 338 7710985



Piccolo Borgo Antico

TRATTORIA PIZZERIA

PICCOLO BORGO ANTICO

Piccolo Borgo Antico, un ristorante che offre la possibilità di gustare piatti autentici, caserecci, in un ambiente raccolto e familiare. Piccolo Borgo Antico è ad Arccia, in un accogliente locale immerso nel verde.

PICCOLO BORGO ANTICO di Silvestroni Mirella
Via Borgo S. Rocco, 124 - 00040 Roma
Tel. +39 06 9332944



PIGMALIONE COOP. SOCIALE

Dal matrimonio al convegno, da un evento ricreativo a un laboratorio didattico. Da noi troverai sempre professionalità e disponibilità: lasciati guidare dal Pigmalione verso la strada di un sicuro successo.

Pigmalione Coop. Sociale - Ref. Rosaria Palmieri
Via Roma, 125 - 04019 Terracina (LT)
Cell. +39 3487536478 - Fax +39 0773702083
pigmalione.servizi@libero.it



PIZZERIA LA SIRENETTA

Uova, olio, farina e sale. Pane, vino, pasta fatta in casa. Carne cotta con maestria, accompagnata da verdure appena colte. Poi passione, cura, cortesia: sono questi i segreti de "La Sirenetta".

Pizzeria La Sirenetta di Catia Ciavarrini
Strada Statale Cassia sud, 91/93 - 01100 Viterbo
Tel. +39 338 7169052 - Cell. +39 338 3692175



SOC. COOP. PUPEPUPU

Affida tuo figlio ad un asilo dove imparerà a conoscere se stesso e il mondo che lo circonda con gioia e serenità. Pup pupi, l'allegria dentro al nido.

SOC. COOP. SOCIALE PUPEPUPU - Ref. Anna Rita Mariantoni
Via Rosatelli, 125. - 02100 Rieti (RI)
Tel./Fax +39 0746-696161 - asilopupepupi@libero.it



QPROJECT S.R.L.

QProject si presenta alle aziende come luogo della collaborazione tra soggetti diversi, accettando la sfida della multidisciplinarietà. Condensatore di professioni che gestisce in modo razionale: contatti, azioni di marketing e spese gestionali.

Qproject S.r.l.
S.S. Cassia km 67.300 (snc) - 01019 Vetralla (VT)
Tel. +39 0761-466041 - Fax +39 0761 466041
info@qproject.it - www.qproject.it



ROBERTA GIULIETTI

Il centro benessere Roberta Giulietti offre servizi per la salute della persona. Nasce per creare un'area a carattere ludico, sportivo, ricreativo, sociale e culturale.

Roberta Giulietti
Via Camillo Benso Conte di Cavour, 10 - 01010 Onano (VT)
Tel./Fax +39 076378215
baccanus@baccanus.it / baccanus@inwind.it
www.baccanus.it



**SISTEMI INTEGRATI
PER L'ARCHEOLOGIA
E IL TERRITORIO**

S.I.A.T S.A.S di Patilli Tamara e Scaia Flora
Via Anna Frank, 3b - 01033 Civita Castellana (VT)
Tel. +39 339.2077494/339.4737572 - Fax. +39 0744.742144

sabine schomber

SABINE SCHOMBER

Un abito Sabine Schomber è un sogno cucito addosso. Abiti che rivelano sensualità, priva di facili esibizioni, capace di suscitare l'idea del corpo e il suo disvelamento.

Sabine Schomber
Viale Tribuna di Campitelli, 15 A - 00186 Roma
Tel. +39 06-45432775 - Fax. +39 06-45432775



S.L.I.B.C.
Sri Lanka Italy Business Council

SLIBC

Associazione Onlus SLIBC, il ponte tra l'Italia e lo Sri Lanka. Offre iniziative per favorire l'interscambio economico tra imprenditori italiani e operatori economici srilankesi per nuove opportunità di sviluppo.

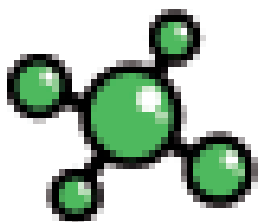
SLIBC - Sri Lanka Italy Business Council (ONLUS)
Ref. Sig.ra Kanthie De Silva
Via degli Autoscafi, 20. - 00122 Ostia Lido (RM)
Tel. +39 349/1038701 - 3881730883
secretary@slibc.net

SONOSUONO

La musica fa parte del nostro vivere quotidiano. Con SonoSuono indossare la musica diventa un'esperienza unica. SonoSuono il progetto che integra moda, musica e nuove tendenze. Una tecnologia semplice, ma funzionale che permette di equipaggiare capi di abbigliamento e accessori con la musica.



SonoSuono
Via Vettor Fausto 13 - Roma (Planetaria Store),
e a Napoli in via Solimena 83/A.
Tel.+393274419758 - Fax. +39(0)687459826
www.sonosuono.com - www.musicandsons.it



Soylent Green

ASS. DI PROMOZIONE SOCIALE SOYLENT GREEN

Soylent Green ti aiuta a esprimere il tuo sesto senso ecologico. Attività e strumenti di comunicazione, informazione, educazione e formazione a basso impatto ambientale.

Ass. di Promozione Sociale Soylent Green
Roma - Frosinone - Napoli
www.soylent-green.it - segreteria@soylent-green.it



Stragusto

AZIENDA AGRICOLA

AZ. AGRICOLA "STRAGUSTO"

L'olio, il prodotto più versatile della cucina italiana. Oro sopra ogni piatto, prezioso ingrediente che fa ogni volta la differenza. Stragusto si occupa di produzioni olivicole che offrono un olio dal sapore antico, da usare per condimenti a crudo.

AZ. AGRICOLA "STRAGUSTO" - Ref. M. Chiara Giarratana
Via Colle, 67 - 03010 Vico nel Lazio (FR)
Tel. +39 333.53.10.830
mauroechiara@yahoo.it



GALEOTTI CLAUDIA

SERVIZI ALLE IMPRESE

CLAUDIA GALEOTTI

"Studio Galeotti Claudia, servizi che fanno crescere la tua attività". Offre, oltre alla consulenza alle imprese, assistenza nella stesura di progetti formativi e servizi relativi ai rapporti di lavoro, aggiornamento libri contabili, elaborazione di modulistica per il versamento di tributi e contributi.

Claudia Galeotti
Via Colledoro, 44 - 00034 Colleferro (RM)
Tel. +39 06 97241347 - Fax. +39 06 97241129
info@galeotticonsulenza.it - www.galeotticonsulenza.it

Studiostile Giusti

STUDIO STILE GIUSTI

Studiostile Giusti si occupa di consulenze stilistiche. Offre ad aziende e privati sostegno nella progettazione e lo sviluppo di collezioni e campionari. Distribuisce il marchio "Lady Mitsuko", una linea donna sportswear.

STUDIO STILE GIUSTI
via Santa Barbara 123 bis - 00048 Nettuno
Tel. +39 06.98.03.031 - 06.98.00.96.04
Fax +39 06.98.03.031 - www.studiostilegiusti.com
www.ladymitsuko.com



THEO ITALIA

Theo Italia, solo prodotti per garantire massimo del comfort al tuo cavallo. Nuove idee creative realizzando linee di prodotti innovati, brevettati e caratterizzati dall'inconfondibile stile made in Italy.

THEO ITALIA

Via Padre S. F. Pifferi, 44 - Roma
Tel. 338.3700245 - 340.5804550



ASSOCIAZIONE TRADUCTIO

"Gli scrittori fanno la letteratura nazionale e i traduttori fanno la letteratura universale" (J. Saramago).

Traductio: servizi di mediazione linguistica e culturale per allargare i tuoi orizzonti comunicativi.

Associazione Traductio

VIA CRISTOFORO COLOMBO, 348 - 00145 Roma
Tel. +39 3479090681 / 3384435482
Fax +39 06-91712615
info@traductio.eu - www.centanniroma.com



UNIAPPEAL COMUNICAZIONI

Lo Staff di UniAPPEAL Comunicazione vi ascolta e affianca con un approccio creativo, offrendovi la propria esperienza insieme alla capacità di un network di affidabili professionisti in ognuno dei rami della comunicazione per ottenere il vostro obiettivo.

UNIAPPEAL COMUNICAZIONI

SOCIETA' RESPONSABILITA' LIMITATA
Via Anagnina, 283 - Grottaferrata
Tel. 06-9413795 - Fax 06-72497172
l.gabrielli@uniappeal.it

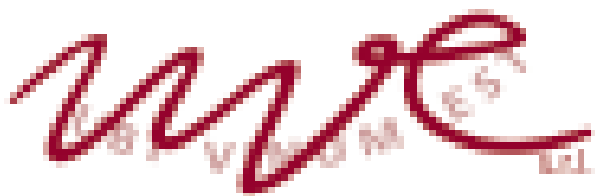


UNIQUE SOLUTION S.r.l.

Conoscere il cliente, il suo prodotto e la sua mission, per poter predisporre un approccio comunicativo coerente. Con Unique Solution ci sono solo obiettivi possibili. Offre attività di inbound (numeri verdi, help Desk, customer Care) e di outbound (teleselling, appuntamenti per la forza vendita, ricerche di mercato).

UNIQUE SOLUTION S.r.l. - Resp. Maria Bonfiglio

Via Bonaventura Cerretti, 31 - 00167 Roma
Tel. +39 06 6871044 - Fax. +39 06 68218084



U.V.E. S.R.L. - RESP. ARIANNA PETTI

Nel mercato globale, UVE promuove la cultura della differenza come punto di forza competitivo. Diffonde la cultura del vino di qualità, dove "degustazione" è piacere per il palato e strumento di conoscenza.

U.V.E. S.R.L. - Resp. Arianna Petti
Via Gregorio VII, 500 - 00165 Roma
Tel. +39 06 66018237
Fax +39 06 66018209



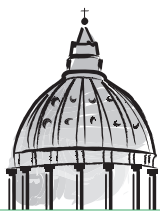
ASILO NIDO VILLA DELLE RONDINI DI LARA BELLONE

Nel nido Villa delle Rondini i bambini imparano a volare con la fantasia, a crescere nel modo più naturale che ci sia. Il nido offre un servizio educativo e sociale "su misura" e accoglie i bambini di età compresa tra i 6 e i 36 mesi.

Asilo Nido Villa delle Rondini di Lara Bellone
Via dei Campani, 20 - 00185 Roma
Tel. +39 06-45434731 - Fax. +39 06-45435578
larabellone@yahoo.fr

1° B.&B. Beautiful Villa in Rome

1° B.&B. unico a livello nazionale per struttura ed ubicazione. Soggiornate, a pochi minuti dal centro storico di Roma, nella nostra prestigiosa villa immersa nel verde. Grazie ai servizi personalizzati ed internazionali offerti, siamo in grado di realizzare per voi vacanze all'insegna del relax/cultura/sport e soggiorni di lavoro/studio.



1° Beautiful Villa in Rome
with Garden and Comforts

B E D & B R E A K F A S T

1° Beautiful Villa in Rome with Garden and Comforts
Via Silvestri 20A 00164 Roma Italia
Tel +39 347.3740481 +39 06.66140440
montorsi.elena@tiscali.it



ASSOCIAZIONE centoimprese

WWW.CENTOIMPRESSELAZIO.IT



L'Associazione "centoimprese" è nata per garantire la continuità di un'esperienza che ci ha viste finalmente protagoniste nella realizzazione di un progetto, di un sogno o semplicemente della nostra idea di futuro.

L'Associazione intende tutelare gli interessi delle imprese femminili e promuovere politiche ed interventi che abbiano lo scopo di favorire una maggiore partecipazione delle donne al mercato del lavoro.

Una prima iniziativa per dare impulso allo scambio, alla collaborazione ed al networking tra le imprese sarà la nascita dei "gruppi di acquisto" territoriali e settoriali, veri e propri laboratori di sperimentazione per condividere gli approvvigionamenti di beni e servizi.

centoimprese ha bisogno anche di te.

Se sei una imprenditrice,
visita il nostro sito
www.centoimpreselazio.it
oppure contattaci a:
associazione@centoimpreselazio.it

WWW.CENTOIMPRESSELAZIO.IT



www.centoimpreselazio.it
info@centoimpreselazio.it